

ক্যান্টনমেন্ট পাবলিক স্কুল এন্ড কলেজ, জাহানাবাদ সেনানিবাস, খুলনা

অ্যাসাইনমেন্ট-০২

এসএসসি পরীক্ষার্থী ২০২১ (বিজ্ঞান)

ইসলাম শিক্ষা

সামাজিক প্রভাব বিস্তারকে কেন্দ্র করে জনাব সিহাব চৌধুরী লোকমান সাহেবকে মারাত্মকভাবে শারীরিক ও মানসিক নির্যাতন করেন। কিছুদিন পর লোকমান সাহেব প্রতিশোধ নেওয়ার সুবর্ণ সুযোগ পেয়েও এ থেকে বিরত থাকেন। এ ধরনের উদারতা দেখে জনাব সিহাব চৌধুরীর মধ্যে বেশ পরিবর্তন আসে। তিনি প্রতিজ্ঞা করেন যে, কোন মানুষের সাথে আর অন্যায় আচরণ করবেন না। গৌত্র-বর্ণ ভেদাভেদ ভুলে গিয়ে সকলের সাথে আত্ম বন্ধনে আবদ্ধ হবেন। সকল কাজকর্মে কুরআন ও হাদিসকে অনুকরণ করে চলবেন।

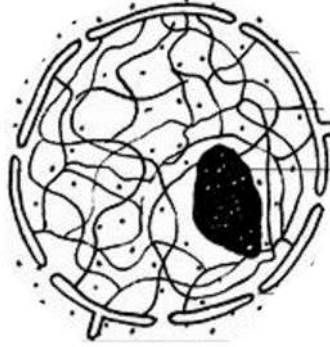
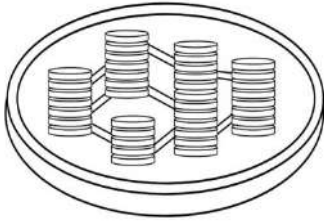
- ক. মদিনা সনদের ধারা কয়টি? ১
- খ. রাসুলের জীবনাদর্শ অনুকরণীয় কেন? ২
- গ. লোকমান সাহেবের আচরণে মহানবি (স.)- এর কোন গুরুত্বপূর্ণ ঘটনার আদর্শ ফুটে উঠেছে? ব্যাখ্যা কর। ৩
- ঘ. সিহাব সাহেবের পরিবর্তন বিদায় হজের ভাষনের আলোকে পর্যালচনা কর। ৪

গণিত

1. $U = \{ 1,2,3,4,5,6,7\}$, $A = \{1,3,5\}$, $B = \{ 2,4,6\}$ এবং $C = \{5,6\}$

- (ক) A' এবং $P(C)$ নির্ণয় কর। ২
- (খ) দেখাও যে, $(A \cup B) = (A - B) \cup (B - A) \cup (A \cap B)$ ৪
- (গ) প্রমাণ কর যে, $A \times (B \cup C) = (A \times B) \cup (A \times C)$ ৪

জীববিজ্ঞান



চিত্র A চিত্র B

- ক) লসিকা কী ?
- খ) কোষের আত্মঘাতী থলিকা বলতে কী বোঝায় ?
- গ) উদ্ভীপকের B অঙ্গানুটির চিহ্নিত চিত্র অঙ্কন কর।
- ঘ) A অঙ্গানুটি কীভাবে জীবজগৎ টিকিয়ে রাখায় ভূমিকা রাখছে – বিশ্লেষণ কর।

বাংলাদেশ ও বিশ্ব পরিচয়

- ১) সূর্য সম্পর্কে কি জানো? এর গ্রহ কয়টি ও কি কি? বিশ্লেষণ কর।